

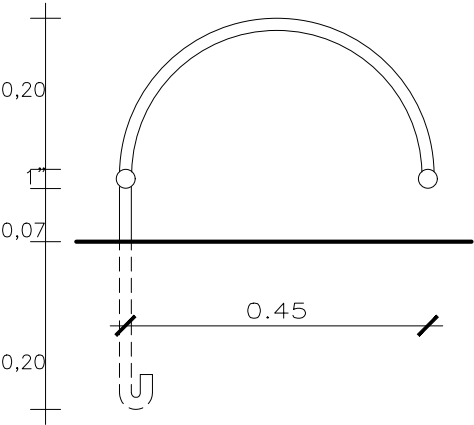
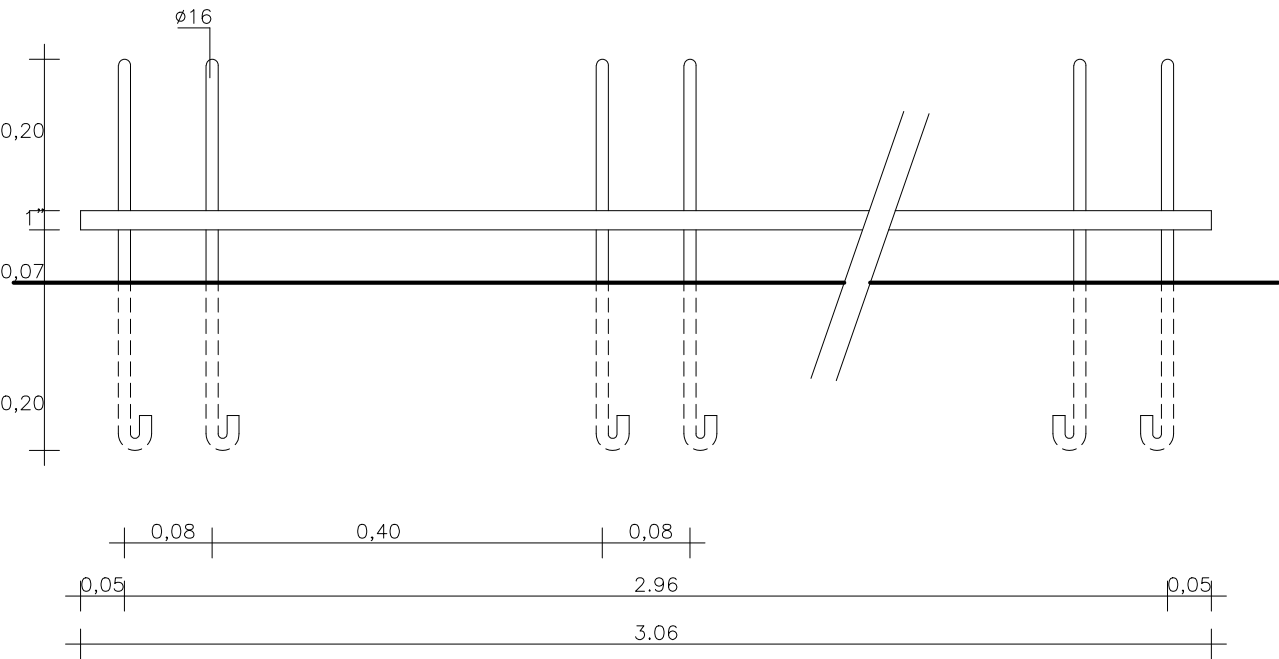
ANEXO 07

PROYECTO
P.A.E.P.U

OBRA :
ESCUELA 161 MONTEVIDEO

BICICLETEROS

UBICACIÓN: LATERAL A LA SENDA DE ACCESO
CANTIDAD: 2 (7 bicicletas c/u)



TERMINACION	1 MANO DE CONVERTIDOR Y 1 DE ANTIOXIDO Y DOS DE ESMALTE SINT. BRILLANTE
-------------	-------------------------------------------------------------------------

NOTA:	SOLDADURAS PROLIJAS Y PULIDAS LAS REBARBAS MATERIALES : VARILLAS $\phi 16$ Y CAÑO 1"
-------	-----------------------------------------------------------------------------------------